



CLUB PHOTO
Pornichet

Formation Lightroom

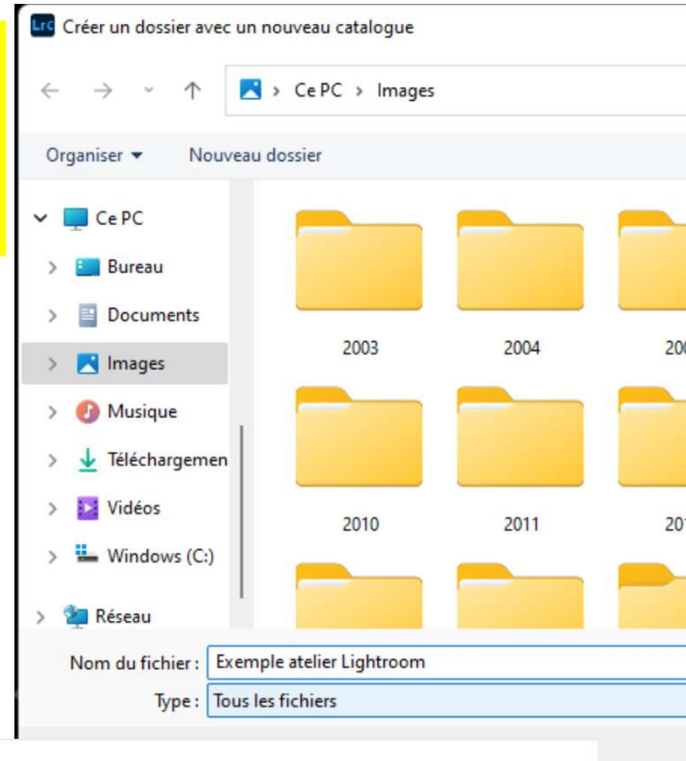
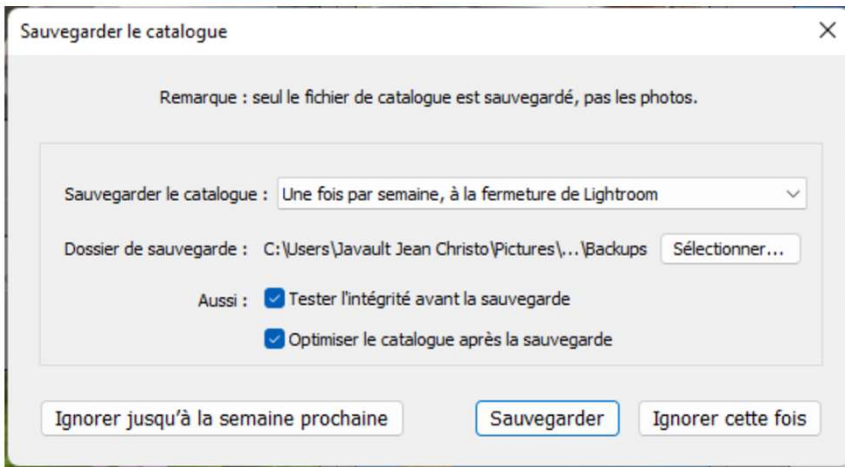
Utilisation des photos à titre gratuit et uniquement au sein du club dans le cadre de cette formation.

JC Javault

Créer un catalogue

Néant

Lorsque vous ouvrez pour la première fois Lightroom, il faut créer un catalogue. Faire Fichier<Nouveau Catalogue.
Le programme pointe par défaut le Dossier Image.
Lorsque vous indiquez un nom de fichier et que vous validez, Lightroom va se fermer, vous proposer de faire une sauvegarde puis il va créer un dossier à ce nom où le catalogue sera stocké.



Ce PC > Images > Exemple atelier Lightroom >



Exemple atelier Lightroom Helper.lrdata



Exemple atelier Lightroom Previews.lrdata



Exemple atelier Lightroom.lrcat-data



Exemple atelier Lightroom



Exemple atelier Lightroom.lrcat.lock



Exemple atelier Lightroom.lrcat-shtm



Exemple atelier Lightroom.lrcat-wall

Voici le nouveau catalogue créé avec toutes ses annexes.



CLUB PHOTO
Pornichet

Formation Lightroom

Utilisation des photos à titre gratuit et uniquement au sein du club dans le cadre de cette formation.

JC Javault

Créer un catalogue

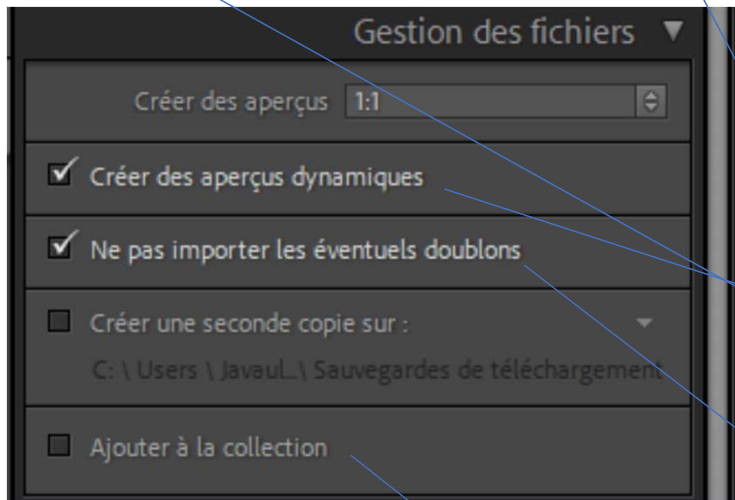
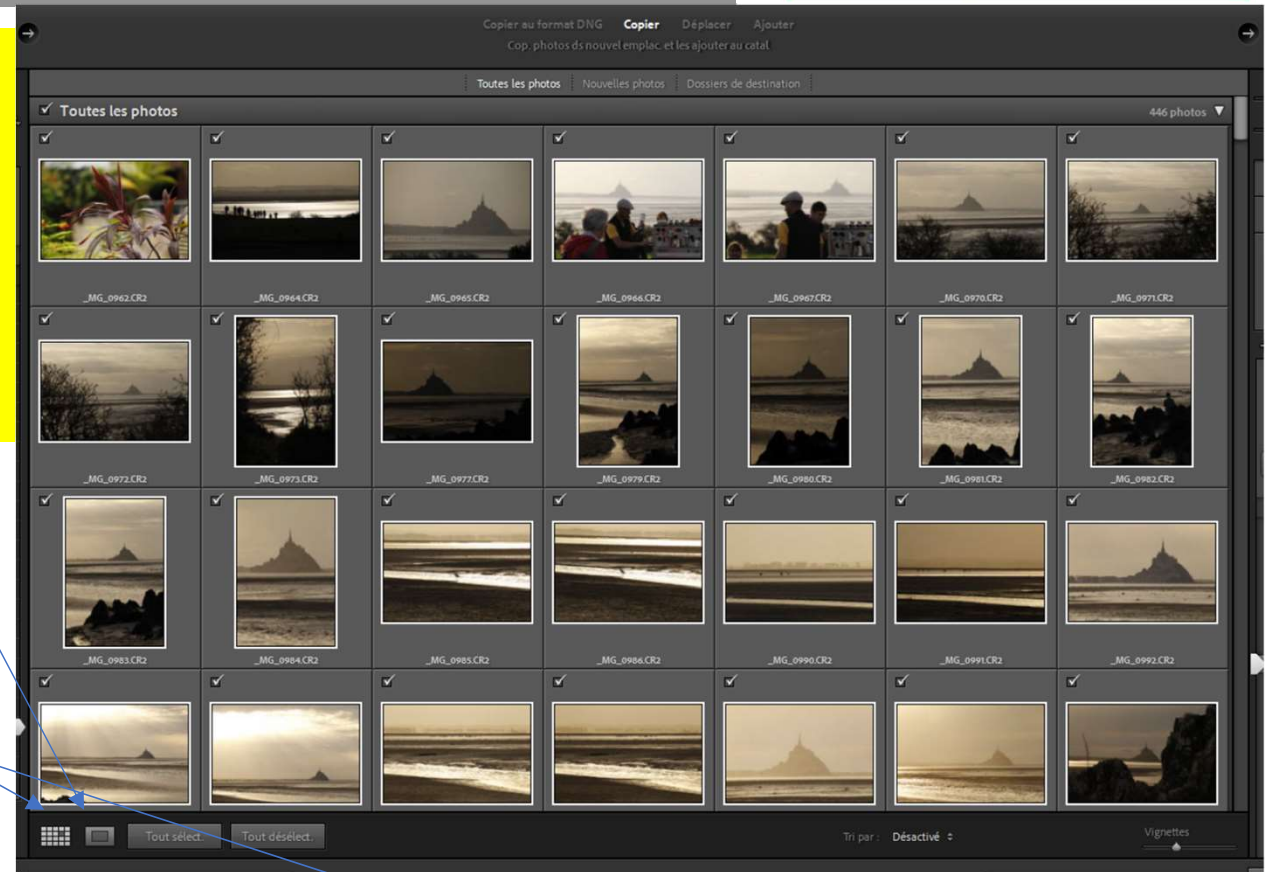
Néant

Evidemment cette fois ci vous ne voyez aucune image au centre de l'interface.

Pour importer des photos : vous pouvez cliquer sur le bouton Importer, passer par le menu Fichier<Importer des photos, vidéo ou encore faire glisser des photos de votre explorateur vers l'interface. Lorsque vous avez pointé un emplacement, l'interface vous montre les vignettes des photos.

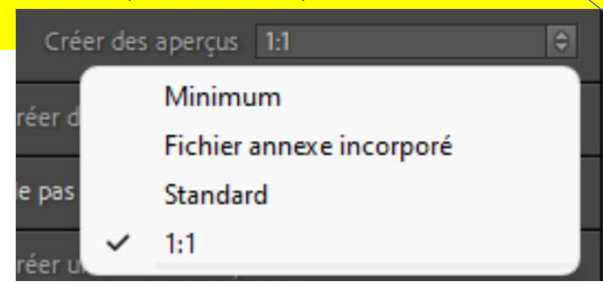
Vous pouvez décocher les images que vous ne souhaitez pas importer.

Vous pouvez afficher les vignettes en mode Loupe (E) ou en mode Grille (G)



A droite de l'interface vous avez le pavé Gestion des fichiers. Demandez à l'interface de créer des aperçus 1:1. C'est plus long à l'importation mais au quotidien, lorsque vous demanderez à voir à 100% cela le sera moins.

En cochant cette case des fichiers « virtuels seront créés et stockés dans un fichier qui accompagnera le fichier catalogue ce qui vous permettra de développer vos photos même si le stockage physique n'accompagne pas votre programme (cas du travail nomade, disque dur sur le PC fixe et travail sur un portable où vous aurez copié le dossier catalogue).



Evidemment, lorsqu'une image a déjà été importée, en cochant cette case elle ne sera pas importée une deuxième fois.

Vous pourriez éventuellement créer un Collection (classement virtuel) représentatif de toutes les photos importées.



CLUB PHOTO
Pornichet

Formation Lightroom

Utilisation des photos à titre gratuit et uniquement au sein du club dans le cadre de cette formation.

JC Javault

Créer un catalogue

Néant

Vous pouvez demander à renommer les fichiers,
Vous pouvez importer avec des réglages prédéfinis appelés aussi Presets (voir par ailleurs),
Vous pouvez aussi importer avec des métadonnées ou des paramètres définis (voir par ailleurs), ou des mots clés

Copier au format DNG Copier Déplacer Ajouter
Cop. photos ds nouvel emplac. et les ajouter au catal

Vous pouvez Copier, Déplacer ou Ajouter les images lors de l'importation
Copier : lorsque vous connectez une carte SD et que vous copiez les images sur votre disque dur
Déplacer : cas particulier (plus dangereux) pour déplacer un fichier à un autre endroit
Ajouter : le fichier d'origine n'est pas déplacé, les images sont juste ajoutées au catalogue.
En ce qui concerne le Format DNG, voir l'explication par ailleurs.
Cliquez ensuite sur Importer.
Vous verrez lors de l'importation que le programme commence par créer les Aperçus Dynamiques puis les aperçus 1:1.

En ce qui concerne le classement il est préférable de laisser Lightroom classer par date. Dans la mesure où vous choisirez de mettre des Métadonnées et d'organiser vos photos en collection, le classement sur le disque dur est utile à partir de la date de prise de vue.
Vous pouvez avoir un autre avis sur les photos que vous archivez. Et que vous ne conserverez dans votre catalogue que par les aperçus.

Renommer les fichiers

Modèle Param. person.

Texte personnalisé

Nom de la prise de vue

Numéro de début

Extensions Laisser en l'état

Attribution d'un nouveau nom est désactivée

Appliquer pendant l'importation ▼

Param. développement Sans

Métadonnées Sans

Mots-clés

Destination ▼

Dans le sous-dossier

Organiser Par date

Format de date 2022/2022-11-27

Windows (C:) 626 / 953 Go

Utilisateurs

Javault Jean Christo

