



Espace négatif

Espaces positifs et négatifs

L'espace positif représente le (les) sujet(s) de la photo.
L'espace négatif représente le reste.

1 photo se compose de :

- 1 (ou plusieurs) espace(s) positif(s)
- éventuellement un espace négatif

L'espace négatif peut être :

- Un avant ou arrière plan
- Sur le même plan que le sujet

Espace négatif

L'utilisation de l'espace négatif est une manière de composer une image.

Le photographe se focalise sur cet espace pour mettre en valeur le sujet photographié.

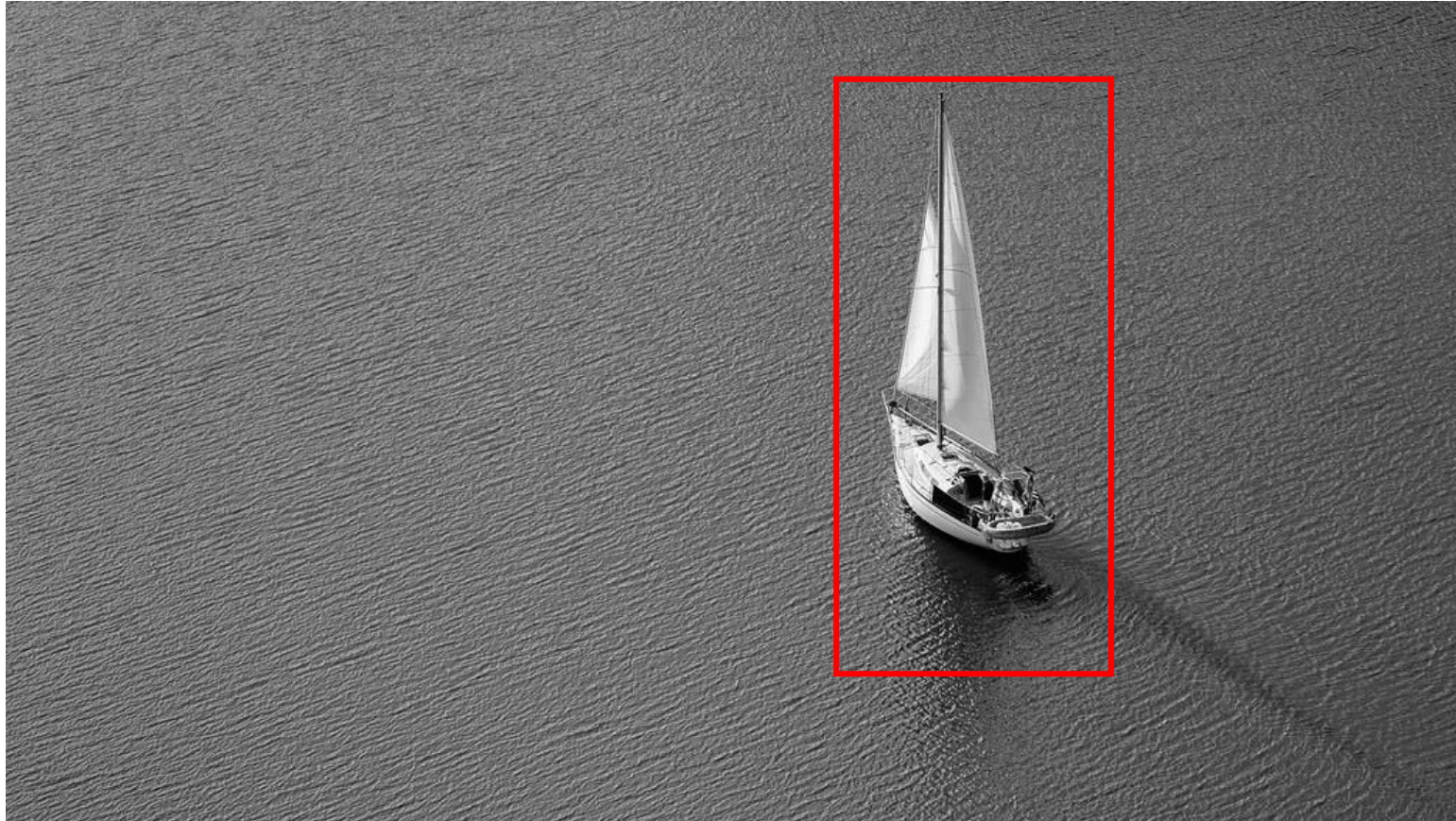
Ne rentre pas en conflit avec l'utilisation des règles de la photo (règle des tiers, point et lignes de force, ...).

Exemples



Uniquement un
espace positif

Exemples



Espace positif
(bateau)

Et

Espace négatif (le
reste)

Exemples



Espace positif
(château)

Et

Espace négatif (le
reste)

« Règles et techniques »

Règles (ou conseils)

- L'espace négatif doit représenter au moins 50% de la surface de la photo
- L'espace négatif doit être neutre (plus facile à gérer)
- L'espace négatif n'a pas (ou peu) d'intérêt seul mais est presque indispensable pour la photo
- L'espace positif doit aussi être soigné

Techniques :

- A la prise de vue :
 - Cadrer plus large, changer d'angle, ...
 - Gérer la profondeur de champ, ...
- Au post-traitement :
 - Gestion de la saturation, luminance, chrominance, ...
 - Suppression des éléments gênants, ...

Articles

- <https://www.guillenphoto.com/fr/pourquoi-bien-gerer-l-espace-negatif-en-photographie-de-nature.html>
- <https://phototrend.fr/2016/11/mp-190-lespace-negatif-photographie/>
- <http://vivre-de-la-photo.fr/lespace-negatif-comme-outil-de-composition-photographique/>
- <https://blog.photo24.fr/espace-negatif/>
- <https://www.adobe.com/fr/creativecloud/photography/discover/negative-space-photography.html>